



Univerzitet u Beogradu, Šumarski fakultet
Institut za preradu drveta
Zavod za kontrolu kvaliteta nameštaja
11030 Beograd, Kneza Višeslava 1
tel: +381 11 3053-968; 3053-826; fax: 2545-485
email: namkval@sezampro.rs



IZVEŠTAJ O KONTROLISANJU

Inspection report

Br. 2024.12.20
No.

Proizvod
Product

Strana 1/2
Page


Dečiji krevet ACMKR Acma 180x80O - ogradica

Proizvođač ili uvoznik
Manufacturer or importer

“Baby shop” d.o.o.
ul. Arčibalda Rajsa 55/14
11032 Beograd

Podnosilac zahteva
Applicant

“Baby shop” d.o.o.
ul. Arčibalda Rajsa 55/14
11032 Beograd

IZVOD IZ REZULTATA KONTROLISANJA			
<i>Excerpt from the control results</i>			
	USLOVI KVALITETA	Ispunjava	Ne ispunjava
	<i>Report on the quality control</i>	<i>Criteria met</i>	<i>Criteria not met</i>
OCENA USAGLAŠENOSTI		<input checked="" type="checkbox"/>	<input type="checkbox"/>
<i>Conformity assessment</i>			

ZAKLJUČAK: Na osnovu rezultata kontrolisanja uzorka utvrđeno je da proizvod ispunjava uslove za izradu i isporuku po SRPS EN

CONCLUSION: Based on the control sample set it was found that the product meets the requirements for preparation and delivery of the SRPS EN

1334:2012; 1725:2012

1334:2012; 1725:2012

Izveštaj o kontrolisanju odnosi se samo na kontrolisani primerak

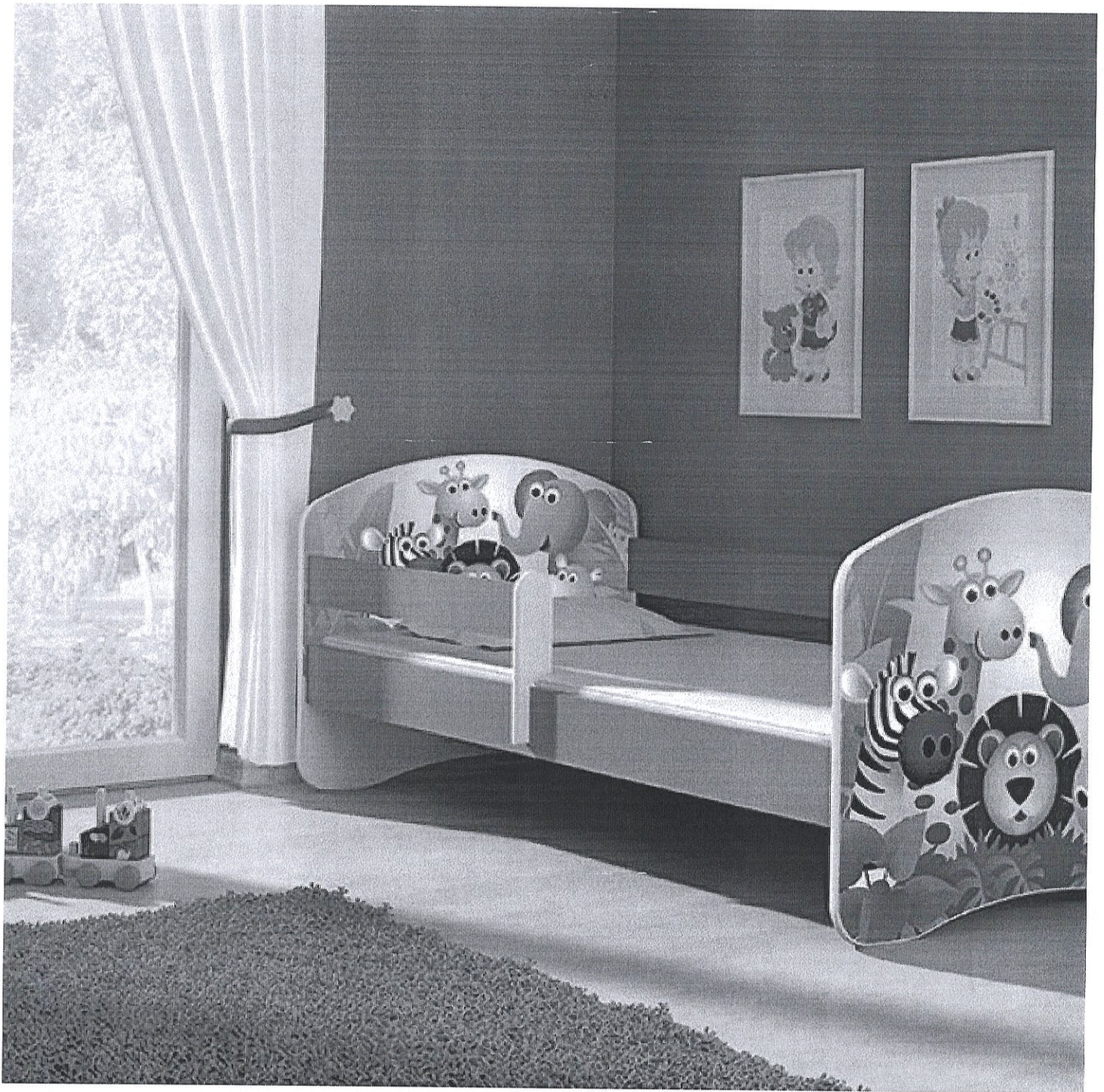
Datum
Date

25.12.2020.



Potpis ovlašćenog lica
Authorized person's signature

Dr Igor Đzinčić



3. Vrsta nameštaja: Dečiji krevet

Model: ACMKR180x800— Acma krevet 180x80 sa ogradicom

Gabaritne mere (dužina x širina x visina u cm) 184x85x68 cm

Sirovinski sastav: Iverica

ШУМАРСКИ ФАКУЛТЕТ
УНИВЕРЗИТЕТА У БЕОГРАДУ
ЗАВОД ЗА КОНТРОЛУ КВАЛИТЕТА НАМЕШТАЈА
11030 БЕОГРАД, Кнеза Вишеслава 1

Тип Dečiji krevet извештај 2024.12.20.

ACMKR ACMA
180x80 0
SA OGRADICOM

датум 25.12.2020.
контролисано обавили:

- [Signature]
- [Signature]



IZVEŠTAJ O KONTROLISANJU
Test report

Br.2024.12.20
No.

Strana: 2/2
Page:

REZULTATI KONTROLISANJA

TEHNIČKI PODACI ZA NAMEŠTAJ: Dečiji krevet ACMKR Acma 180x800 - ogradica			
MATERIJAL: Oplemenjena iverica, masivno drvo, okov za spajanje			
Oštećenja na uzorku pre testiranja: NE			
Pozicioniranje delova stola u skladu sa SRPS EN: 1334:2012; 1725:2012	Da	X	
	Ne		
Odstupanja od pozicioniranja: NE			
KONTROLISANJE PO: SRPS EN 1334:2012;	Rezultati kontrolisanja	Neispunjeni uslovi	Ispunjeni uslovi
1. FUNKCIONALNOST:	šir.xduž.		
a) unutrašnje dimenzije rama kreveta	80x180 cm		x
b) spoljašnje dimenzije dušeka i osnove kreveta	cm		
	visina		
c) visina dušeka i tapaciranog ležaja	cm		
d) preporučena tolerancija	D+5/0 mm		x
2. OPIS USLOVA ISPOPRUKE	rasklopljen		
KONTROLISANJE PO: SRPS EN 1725:2012		Neispunjeni uslovi	Ispunjeni uslovi
3. REZULTATI KONTROLISANJA			
3.9.	BEZBEDNOST		x
3.10.	STABILNOST		x
3.11.	IZDRŽLJIVOST		x
3.12.	ČVRSTOĆA		x
4. PRIMEDBE:			

Kontrolisanje obavljeno po metodama SRPS EN i usaglašeno sa tehničkim uslovima za izradu i isporuku SRPS EN 1334:2012; 1725:2012

Datum kontrolisanja
25.12.2020.



Potpis ovlašćenog lica
ing. Predrag Stanković